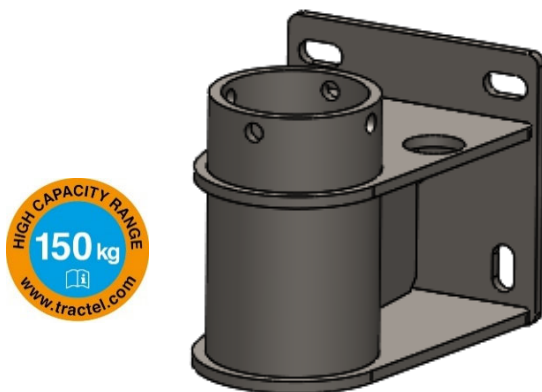


APLICACIONES

El soporte mural largo de acero inoxidable Davitrac™ o Davimast™ está diseñado exclusivamente para instalarse con el Davitrac™ o Davimast™ fabricado por Tractel®. Este adaptador permite instalar el Davitrac™ o Davimast™ en cualquier punto de una superficie vertical. Está equipado con 2 puntos de anclaje EPI de 150 kg cada uno, que pueden ser utilizados por 2 operadores para asegurarse durante la instalación del Davitrac™ o Davimast™.



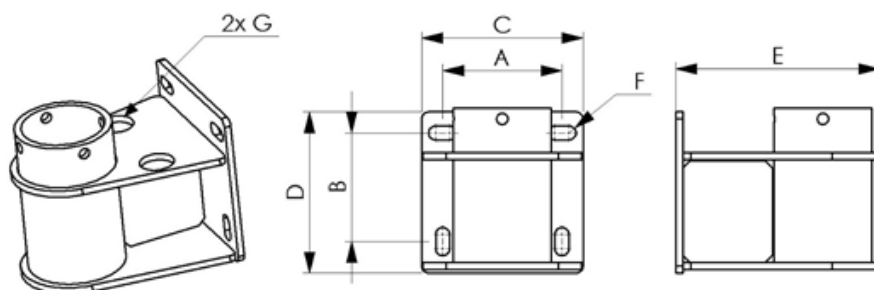
El soporte mural largo Davitrac™ / Davimast™ se fija a una superficie vertical con 4 anclajes químicos de alta resistencia con un diámetro de 16 mm.

Se puede instalar sin herramientas específicas y es rápido y fácil de instalar.

Permite que el Davitrac™ o Davimast™ gire 360°.

CARACTERÍSTICAS TÉCNICAS

- Material: acero inoxidable 316 L
- Peso neto :15.6 kg
- A: 170 mm
- B: 155 mm
- C: 230 mm
- D: 230 mm
- E: 291 mm
- F: 20 mm
- G: Punto de anclaje EPI



NORMAS APLICABLES

- EN795-A:2012: Punto de anclaje anticaída
- CEN/TS16415: Multiusuario de 150 kg

PRODUCTOS EXISTENTES

Código	Descripción	Peso	Dimensiones
218018	Soporte mural largo acero inox Davimast™ / Davitrac™	15.6 kg	230 x 230 x 291 mm

INFORMACIÓN LOGÍSTICA

Código	Descripción	Código EAN	Peso (incl. embalaje)	Tamaño embalaje
218018	Soporte mural largo acero inox Davimast™ / Davitrac™	3600232180487	15.7 kg	230 x 230 x 291 mm